



MEDIN WOODPEX III

APEXLOKÁTOR

Apexlokátor MEDIN Woodpex III

- Základním parametrem pro úspěšné endodontické ošetření je správné a přesné stanovení pracovní délky, které Vám zaručí apexlokátor MEDIN Woodpex III.
- Nový apexlokátor MEDIN Woodpex III zajišťuje přesnost nalezení foramen apicale physiologicum a stanovení délky kořenového kanálku s přesností 98 %.
- Nabízíme třetí generaci měřicího přístroje. Vysoká kvalita nám umožňuje garanci na 36 měsíců.
- Funkčnost apexlokátoru je ověřena a garantována předními špičkovými endodontisty.

Vlastnosti:

Přesnost 98 %
Kalibrace a kontrola správné funkce přístroje
Funkce DEMO
4,5" barevný displej
Zvuková signalizace
Uživatelsky přívětivý design

Parametry:

Napájení: 3.7 V / 750 mAh
Baterie: Li-Ion 3,7 V / 750 mAh
Vlnová délka: 420 - 480 nm
Váha: 336 g
Rozměry: 84 x 88 x 112 mm

Výhody:

Součástí balení jsou náhradní díly umožňující nepřetržité používání přístroje.
Použití přístroje je možné i při sterilizaci kontaktních dílů.
Prodloužená záruka na 3 roky od zakoupení přístroje.

Reference MEDIN Woodpex III

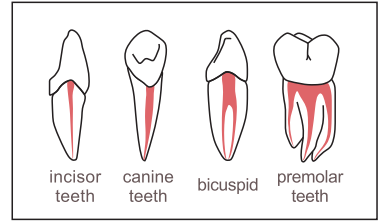
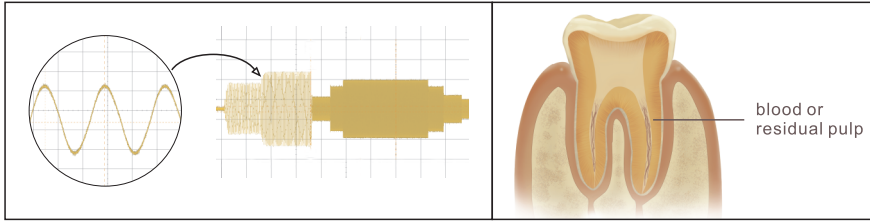
„Vlastní zařízení je moderního vzhledu, tradiční stojánkové konstrukce s robustním podstavcem a naklopatelným tělem s displejem. Ať v poloze ve stoje na stole nebo v ruce asistentky je slušně ergonomicky řešen. Použití přístroje je možné i při sterilizaci kontaktních dílů. K běžnému provozu základní balení odpovídá současnému nároku infection control. Netřeba dokupovat háčky a klipy, vše je uvnitř. Vlastní provoz je nekonfliktní, intuitivní, grafické uspořádání hezké. Celkově na mě přístroj udělal, i přes mou rozmazlenost „jablky“ slušný dojem.“

MUDr. Daniel Černý
DLC Dent s.r.o.

FEATURE

1. Multi-frequency apical position technology, able to measure accurately when blood or residual pulp in root canal.

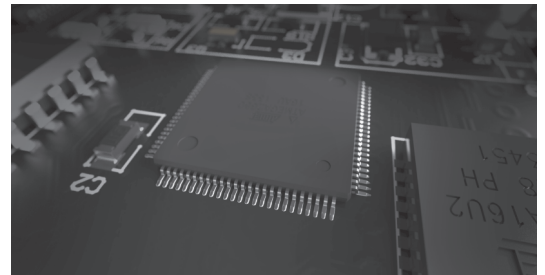
2. Measurement results will not be affected by the tooth type.



Clinical data matching,
The accuracy rate has been improved to

97.71%

Upgraded chip, real-time response, the sensitivity has been improved double
Innovative algorithm, multi-frequency measurement, and anti-interference.



THE ACCURACY CONTRAST AMONG WOODPECKER, AMERICAN BRAND D AND JAPANESE BRAND S

Method: Prepare 97 teeth of pulpitis and apical paradentitis, total 175 root canals. After finishing the initial root canal preparation, use the Apex Locators of Woodpecker, American brand D and Japanese brand S separately to measure the length of root canals, and combine the X-Ray film to test, finally compare the accuracy of the three types of Apex Locators.

Group	QTY of tested root canal	QTY of accurate results	Accuracy Rate
Woodpecker	175	171	97.71%
American brand D	175	171	97.71%
Janpanese brand S	175	171	97.71%

Cited Reference: Gu Yuan Ping
In vivo accuracy of three electronic root canal length measurement devices: Dentaport ZX, Woodpex III and ProPex II

The defect of traditional measurement method

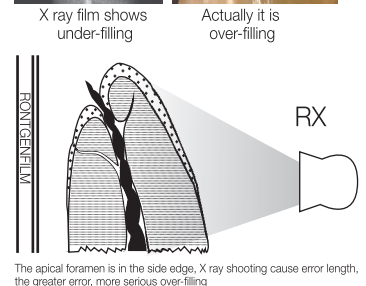
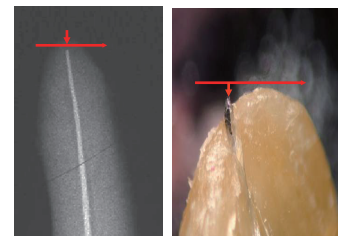
Disadvantage of handing method

Based on hand feeling and patient's pain, dentists decide whether the measuring tool reaches apical foramen, with high subjectivity and low accuracy. Foreign literature suggest that providing the range of error ± 0.5 mm, accuracy of handing method is only 42%.

Disadvantage of X ray film

3D structure shooting at 2D plana, because of different angles, easily getting wrong data.

Apical foramen can't be shown in the X ray film, for over 80% apical foramens are in the side edge instead of apex.





MEDIN, a.s.

Vlachovická 619

592 31 Nové Město na Moravě

IČ: 43378030

DIČ: CZ43378030

+420 566 684 111

prodej@medin.cz

www.medin.cz

Distributed by:

